

ΑΠΑΞΙΩΜΕΝΟ ΜΗ ΑΝΤΑΓΩΝΙΣΤΙΚΟ ΠΑΝΕΠΙΣΤΗΜΙΟ

Ετεροαπασχόληση

Διαπλοκή

ΣΥΝΤΕΧΝΙΕΣ

Νεποτισμός

ΑΞΙΟΛΟΓΗΣΗ;

Χρηματοδότηση

Καταλήψεις

Αδιαφάνεια

Ενδογαμία

Ξενοφοβία

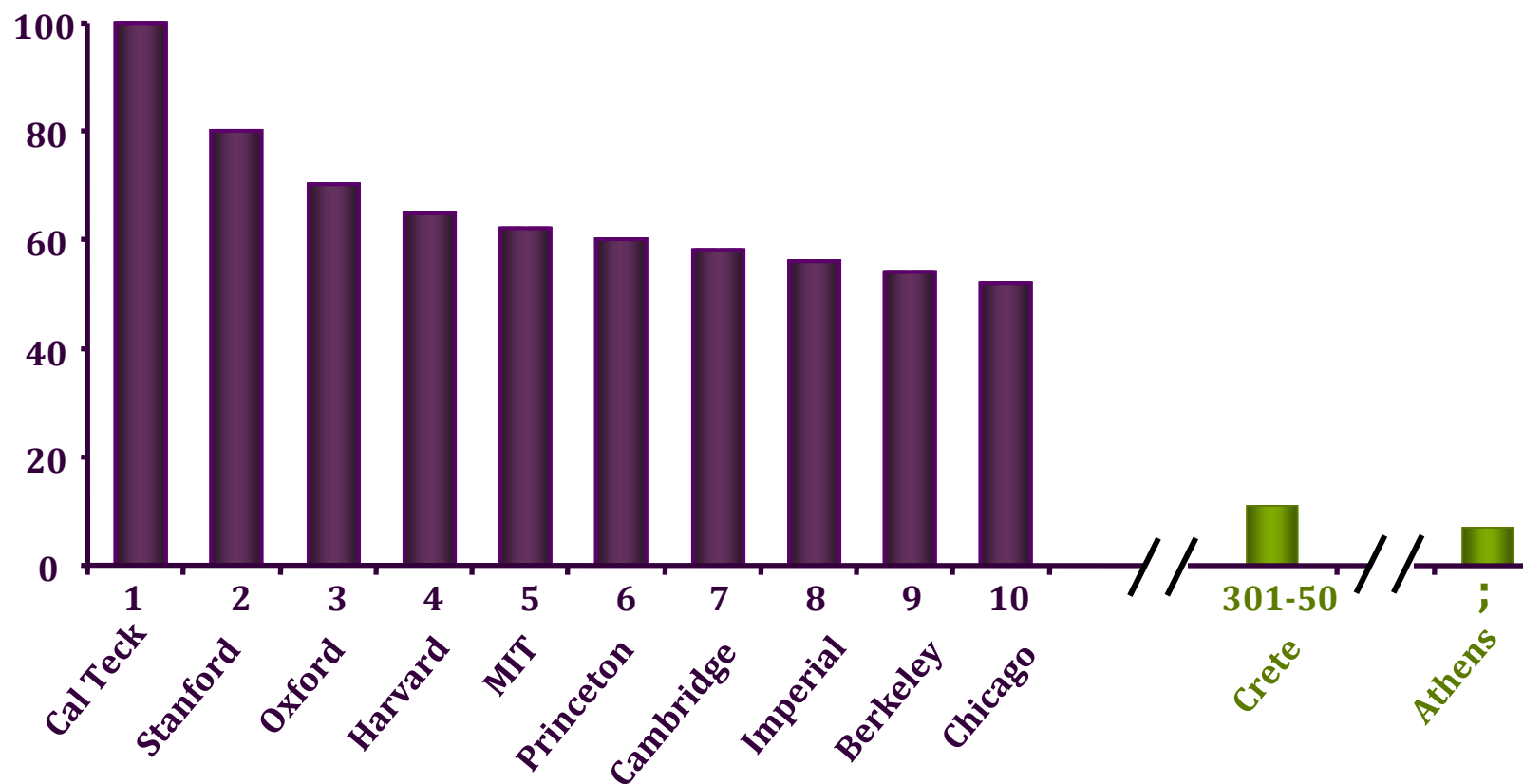
Πρόωρη Μονιμότητα

Εσωστρέφεια

Αιώνιοι Φοιτητές

ΚΑΤΑΤΑΞΗ ΤΩΝ ΠΑΝΕΠΙΣΤΗΜΙΩΝ

Times Higher Education World Rankings 2012





Times Higher Education World Rankings 2012

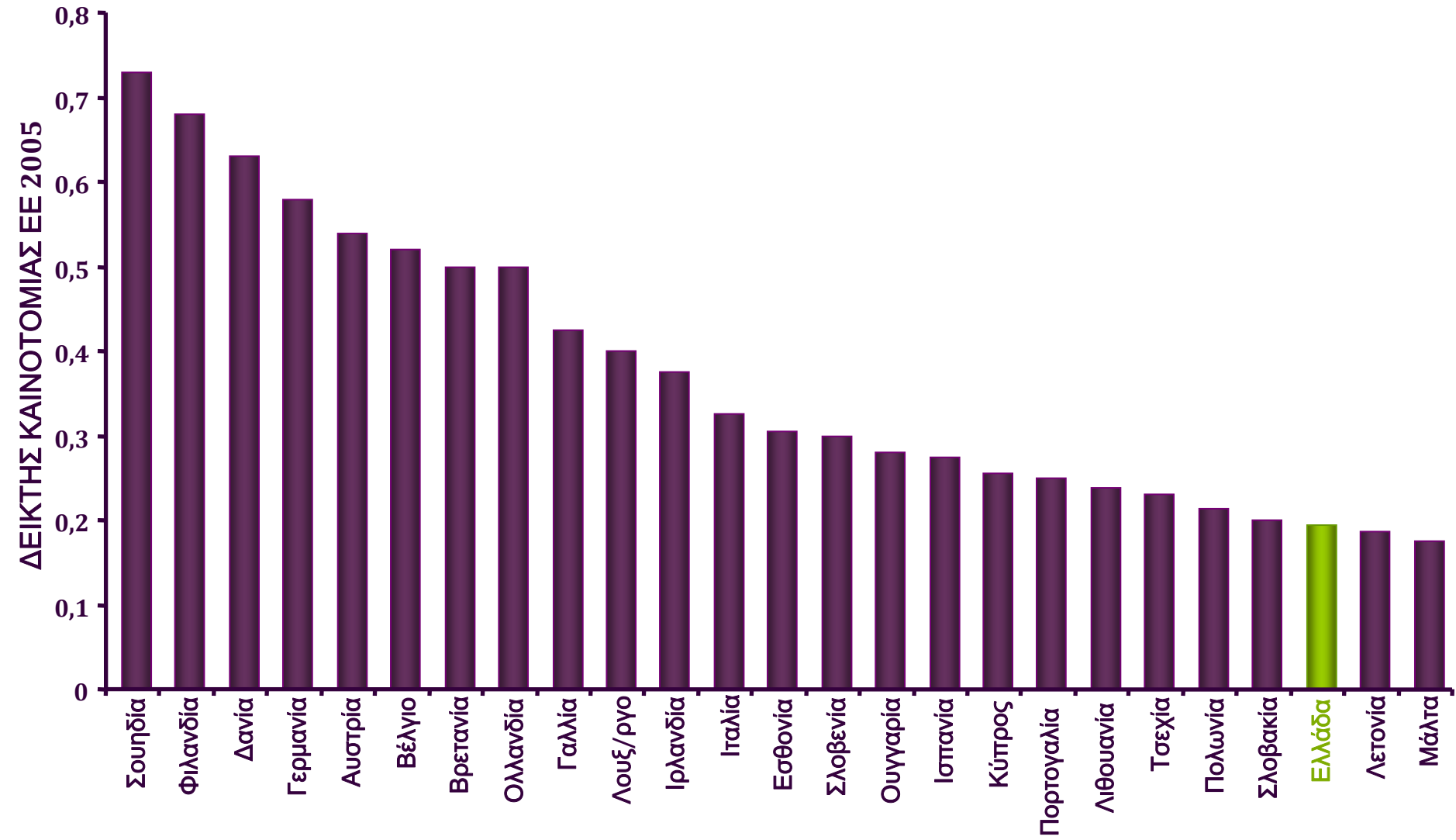
ΚΡΙΤΗΡΙΑ

- Διδασκαλία: περιβάλλον εκμάθησης (30%)
- Έρευνα: όγκος, εισόδημα, φήμη (30%)
- Μνείες: επίδραση της έρευνας (30%)
- Διεθνής εικόνα: άνθρωποι, έρευνα (7.5%)
- Εισόδημα από βιομηχανία: καινοτομία (2.5%)

Ευρωπαϊκή Ένωση 2005

ΕΡΕΥΝΑ & ΚΑΙΝΟΤΟΜΙΑ

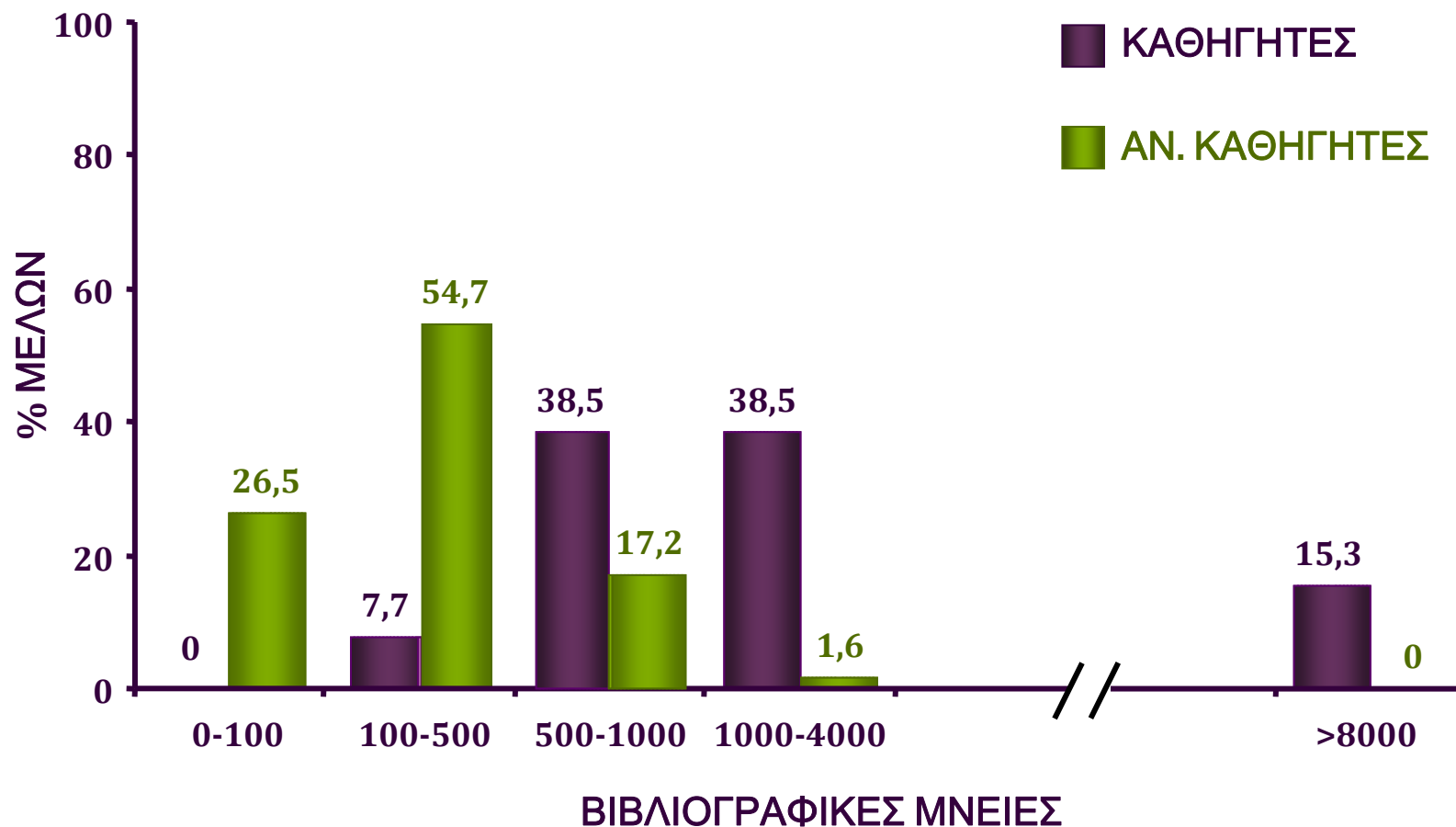
«Ημερησία», 13/1/2006



Ελλάδα: ΑΝΑΓΝΩΡΙΣΙΜΟΤΗΤΑ

ΚΑΘΗΓΗΤΩΝ/ΑΝ.ΚΑΘΗΓΗΤΩΝ ΠΑΘΟΛΟΓΙΑΣ

ISI, Ιανουάριος 2006



Ευχάριστα νέα....

Πίνακας 5.1: Δυναμικά επιστημονικά πεδία στα οποία η Ελλάδα εξειδικεύεται- Sharpe Ratio ≥ 1 , εξειδίκευση σε publications και citations > 0

Κωδικός	Επιστημονικό Πεδίο	Εξειδίκευση Δημοσιεύσεων 2000-2004, Ελλάδα	Εξειδίκευση βιβλιογραφικών αναφορών (citations) 2000-2004, Ελλάδα	Sharpe Ratio 1995-2004, Ευρώπη
ARA	AI, Robotics & Auto Control	69	6	1,17
CIV	Civil Engineering	83	20	1,40
CSE	Computer Science & Engineering	68	13	1,42
EAR	Earth Sciences	31	21	1,24
IST	Info Technol & Commun Syst	84	8	1,63
MEC	Mechanical Engineering	58	20	1,05
ONC	Oncology	57	6	1,37
RHU	Rheumatology	36	57	1,86

ΕΛΛΗΝΙΚΟ ΠΑΝΕΠΙΣΤΗΜΙΟ

Αναστρέφεται η απαξίωση;

■ Με νέους νόμους;

- ✓ Ανυπακοή στους νόμους των διοικούντων
- ✓ Καταλήψεις
- ✓ Χειροδικίες, ατιμωρησία, καταστροφές
- ✓ Σκουπιδότοπος



Εθνικό &
Καποδιστριακό
Πανεπιστήμιο Αθηνών

ΕΛΛΗΝΙΚΟ ΠΑΝΕΠΙΣΤΗΜΙΟ

Αναστρέφεται η απαξίωση;

ΜΙΑ ΠΡΟΤΑΣΗ

Χαράλαμπος Μ. Μουτσόπουλος



Παθολογική
Φυσιολογία
Ιατρική Σχολή

Δεκέμβριος 2012

ΕΛΛΗΝΙΚΟ ΠΑΝΕΠΙΣΤΗΜΙΟ

Αναστρέφεται η απαξίωση;

- Δημιουργία μη-κρατικού, μη-κερδοσκοπικού ιδρύματος
 -
 - ✓ Νέο θυγατρικό διακεκριμένου ιδρύματος εξωτερικού
 - ✓ Εθελοντική μετατροπή υπάρχοντος Πανεπιστημίου

ΜΗ-ΚΡΑΤΙΚΟ, ΜΗ-ΚΕΡΔΟΣΚΟΠΙΚΟ ΙΔΡΥΜΑ

■ Στόχοι

- ✓ Εκπαιδευτικό, ερευνητικό κέντρο αριστείας
- ✓ Προσέλκυση διδασκόντων (διασποράς) και φοιτητών από το εξωτερικό (*reverse the brain drain*)
- ✓ Ταγός → βελτίωση των κρατικών ιδρυμάτων (*υγιής ανταγωνισμός*)
- ✓ Συμβολή
 - ✦ ποιότητα αποφοίτων, καινοτομία
 - ✦ ανάταξη αξιών, θεσμών

- Δημιουργία μη-κρατικού, μη-κερδοσκοπικού ιδρύματος
 - Διοίκηση
 - Ακαδημαϊκό πρόγραμμα σπουδών αντίστοιχο του μητρικού
 - Επιλογή καθηγητών με διεθνώς κατοχυρωμένα κριτήρια αριστείας
 - Επιλογή φοιτητών
 - Περιορισμένος αριθμός / ανάγκες
 - Ακαδημαϊκά Κριτήρια
 - Συνέντευξη

ΜΗ-ΚΡΑΤΙΚΟ, ΜΗ-ΚΕΡΔΟΣΚΟΠΙΚΟ ΙΔΡΥΜΑ

■ Διασφάλιση ποιότητας

✓ Μητρικό Ίδρυμα

- Ενεργός συμμετοχή
- Συν-προσδιορισμός εκπαιδευτικών στόχων
- Συμμετοχή στην επιλογή
 - διδακτικού προσωπικού
 - εισαγωγή των φοιτητών
- Ανταλλαγές διδακτικού προσωπικού μεταξύ των ιδρυμάτων

ΜΗ-ΚΡΑΤΙΚΟ, ΜΗ-ΚΕΡΔΟΣΚΟΠΙΚΟ ΙΔΡΥΜΑ

■ Διασφάλιση ποιότητας

- ✓ ΑΞΙΟΛΟΓΗΣΗ: Διδασκόντων, Διδασκομένων και Διοίκησης
 - Ποιότητα διδακτικού έργου - Ποιοτικοί και ποσοτικοί δείκτες
 - Έρευνα - Με βάση τα διεθνή κριτήρια
 - Προσέλκυση κονδυλίων
 - Ερευνητικά αποτελέσματα - Διάχυση στην κοινωνία

ΜΗ-ΚΡΑΤΙΚΟ, ΜΗ-ΚΕΡΔΟΣΚΟΠΙΚΟ ΙΔΡΥΜΑ

■ Χρηματοδότηση

- ✓ Ευεργέτες
 - ✦ Ιδρύματα, άτομα, φορείς
- ✓ Ανταγωνιστικά ερευνητικά προγράμματα
- ✓ Παροχή υπηρεσιών
- ✓ Δίδακτρα για τους έχοντες- Υποτροφίες για τους άριστους
- ✓ Συμπράξεις με τον ιδιωτικό τομέα
 - ✦ Συγχρηματοδοτούμενα έργα (π.χ. κτηριακές και ερευνητικές υποδομές)
 - ✦ Ανταπόδοση από την παραγόμενη πνευματική ιδιοκτησία

ΜΗ-ΚΡΑΤΙΚΟ, ΜΗ-ΚΕΡΔΟΣΚΟΠΙΚΟ ΙΔΡΥΜΑ

■ Εμπόδια

- ✓ Οικονομική κρίση
- ✓ Οι συνταγματικές επιταγές
 - ✦ Επιβεβλημένη η αναθεώρηση
- ✓ Ωριμότητα της κοινωνίας μας
 - ✦ αντανακλαστική και άκριτη αντίδραση μειοψηφιών σε κάθε καινοτομία
- ✓ Η αδυναμία συσπείρωσης δυνάμεων γύρω από έναν κοινό σκοπό



Lightning by Whitney Bedford